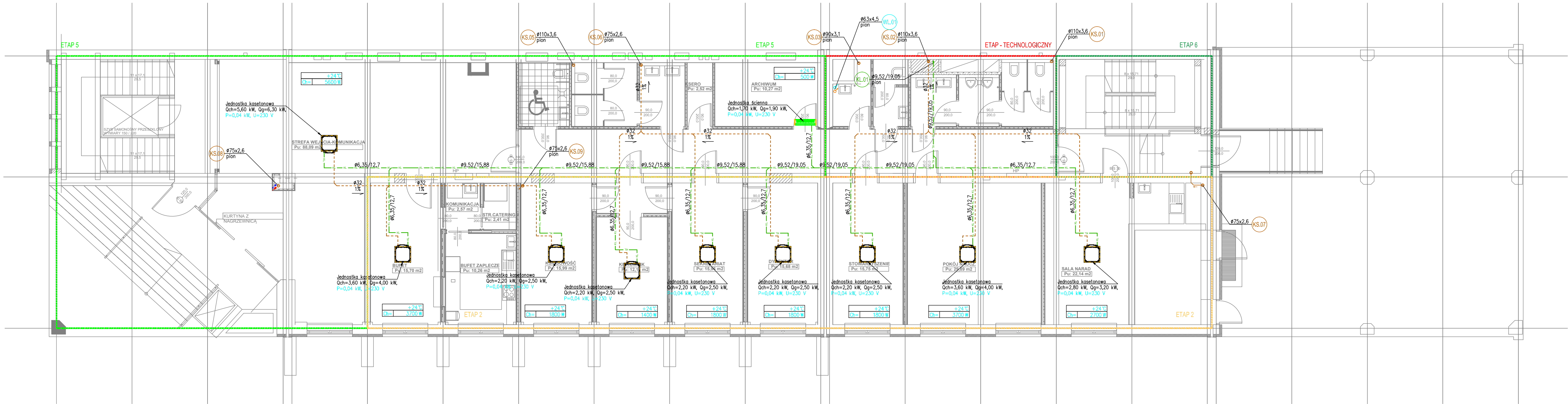


LEGENDA	
	proj. instalacja wody lodowej
	proj. pion instalacji wody lodowej

LEGENDA	
	proj. freonowa instalacja klimatyzacji
	proj. skropliny klimatyzacji
	proj. pion kanalizacji sanitarnej

UWAGI OGÓLNE:	
<ol style="list-style-type: none"><li>Dokumentację rysunkową należy rozpatrywać łącznie z opisem.</li><li>Projekt instalacji sanitarnych należy rozpatrywać łącznie z projektem architektonicznym obiektu, projektem konstrukcyjnym oraz innymi branżami.</li><li>Wszystkie wymiary należy sprawdzić na budowie.</li><li>Wszelkie zastrzeżenia niezgodności należy wyjaśnić i uzgodnić z Projektantem.</li><li>Rozwiązania zamienne do wskazanych w projekcie uzgodnić z Projektantem i Inwestorem.</li><li>Wątpliwości wykonawcze rozstrzygać na bieżąco w porozumieniu z Inwestorem i Projektantem.</li><li>Wykonawca zdejmuje sobie sprawę z prac, jakie należy wykonać, zobowiązany jest przez wiedzę zawodową w swojej specjalności uzupełnić ewentualne szczegóły, które mogły zostać pominięte w niniejszej dokumentacji i uwzględnić je w kosztach.</li></ol>	

BRM Biuro Rozwoju Miasta "KATOWICE"		
40-093 Katowice ul. Słowackiego 14 tel/fax 32 253 91 92		
Inwestor	Państwowa Szkoła Muzyczna I i II st. im. M. Karłowicza 40-003 Katowice, ul. Teatralna 16	
Obiekt	Budynek Państwowej Szkoły Muzycznej	
Adres	40-003 Katowice, ul. Teatralna 16 działki nr 66/4, 66/5, 37/1, 37/2	PROJEKT BUDOWLANY
Temat	Projekt remontu/modernizacji/przebudowy budynku Państwowej Szkoły Muzycznej I i II st. im. M. Karłowicza w Katowicach	DATA 04.11.2020
Rysunek	RZUT PIWNICY INST. KLIMATYZACJI I WODY ŁODOWEJ	SKALA 1:100
Projektant	mgr inż. Marzena BART	upr. SLK/2243/POOS/08
Sprawdził	mgr inż. Dominika SAWICKA	upr. SLK/2261/PWOS/08
Opracował	mgr inż. Michał SŁĘŻAK	
		IS.KL.01



LEGENDA

proj. instalacja wody lodowej

proj. pion instalacji wody lodowej

LEGENDA

proj. freonowa instalacja klimatyzacji

proj. skropliny klimatyzacji

KS.03

Ø110x3,6

pion

proj. pion kanalizacji sanitarnej

UWAGI OGÓLNE:

1. Dokumentację rysunkową należy rozpatrywać łącznie z opisem.

2. Projekt instalacji sanitarnych należy rozpatrywać łącznie z projektem architektonicznym obiektu, projektem konstrukcyjnym oraz innymi branżami.

3. Wszystkie wymiary należy sprawdzić na budowie.

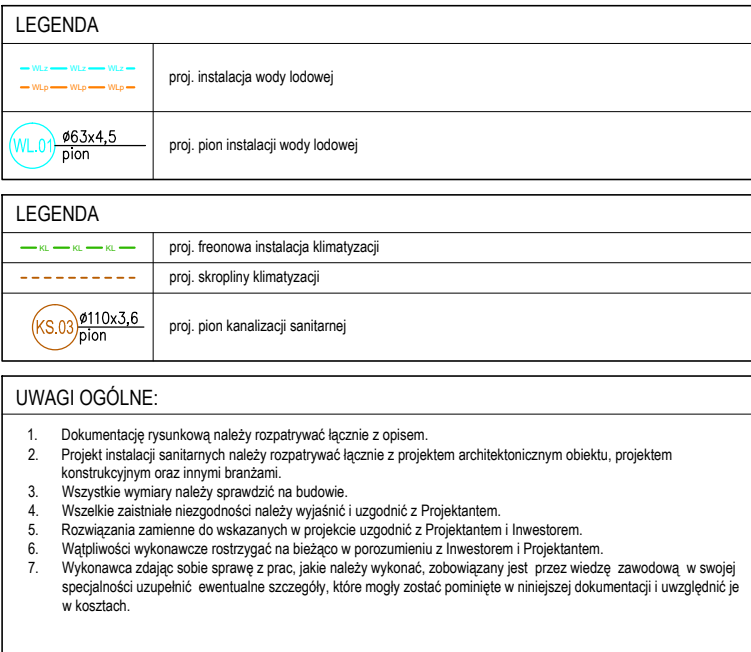
4. Wszelkie zastrzeżenia niezgodności należy wyjaśnić i uzgodnić z Projektantem.

5. Rozwiązania zamienne do wskazanych w projekcie uzgodnić z Projektantem i Inwestorem.

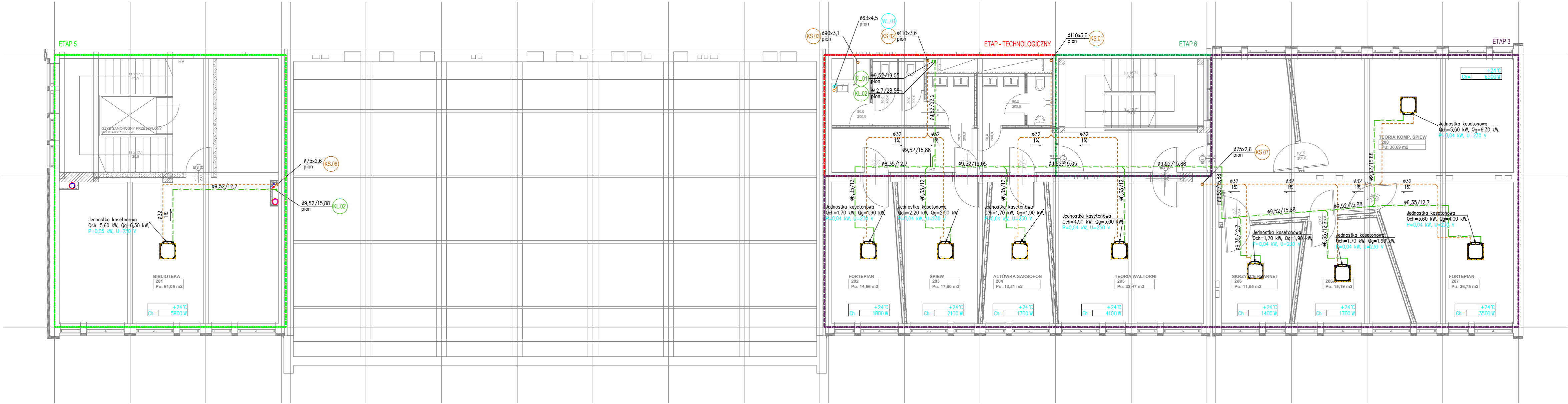
6. Wątpliwości wykonawcze rozstrzygać na bieżąco w porozumieniu z Inwestorem i Projektantem.

7. Wykonawca zdejmuje sobie sprawę z prac, jakie należy wykonać, zobowiązany jest przez wiedzę zawodową, w swojej specjalności uzupełnić ewentualne szczegóły, które mogły zostać pominięte w niniejszej dokumentacji i uwzględnić je w kosztach.

<div><div>BRM</div><div>Biuro Rozwoju Miasta "KATOWICE"</div><div>40-093 Katowice, ul. Słowackiego 14</div><div>tel/fax 32 253 91 82</div></div>		
Inwestor	Państwowa Szkoła Muzyczna I i II st. im. M. Karłowicza 40-003 Katowice, ul. Teatralna 16	
Obiekt	Budynek Państwowej Szkoły Muzycznej	
Adres	40-003 Katowice, ul. Teatralna 16	PROJEKT BUDOWLANY
Temat	Projekt remontu/modernizacji/przebudowy budynku Państwowej Szkoły Muzycznej I i II st. im. M. Karłowicza w Katowicach	DATA 04.11.2020
Rysunek	RZUT PARTERU INST. KLIMATYZACJI I WODY ŁODOWEJ	SKALA 1:100
Projektant	mgr inż. Marzena BART	upr. SLK/2243/POOS/08 NR RYS
Sprawdził	mgr inż. Dominika SAWICKA	upr. SLK/2261/PWOS/08
Opracował	mgr inż. Michał SŁĘZAK	IS.KL.02



		Biuro Rozwoju Miasta "KATOWICE" 40-093 Katowice ul. Słowackiego 14 tel/fax 32 253 91 82	
Investor	Państwowa Szkoła Muzyczna I i II st. im. M. Karłowicza 40-003 Katowice, ul. Teatralna 16		
Objekt	Budynek Państwowej Szkoły Muzycznej		
Adres	40-003 Katowice, ul. Teatralna 16 działki nr 66/4, 66/5, 37/1, 37/2		PROJEKT BUDOWLANY
Temat	Projekt remontu/modernizacji/przebudowy budynku Państwowej Szkoły Muzycznej I i II st. im. M. Karłowicza w Katowicach		DATA  04.11.2020
Rysunek	RZUT PIĘTRO +1 INST. KLIMATYZACJI I WODY ŁODOWEJ		SKALA  1:100
Projektant	mgr inż. Marzena BART	upr. SLK/2243/POOS/08	NR RYS
Sprawdził	mgr inż. Dominika SAWICKA	upr. SLK/2261/PWOS/08	
Opracował	mgr inż. Michał SLEZAK		
			IS.KL.03



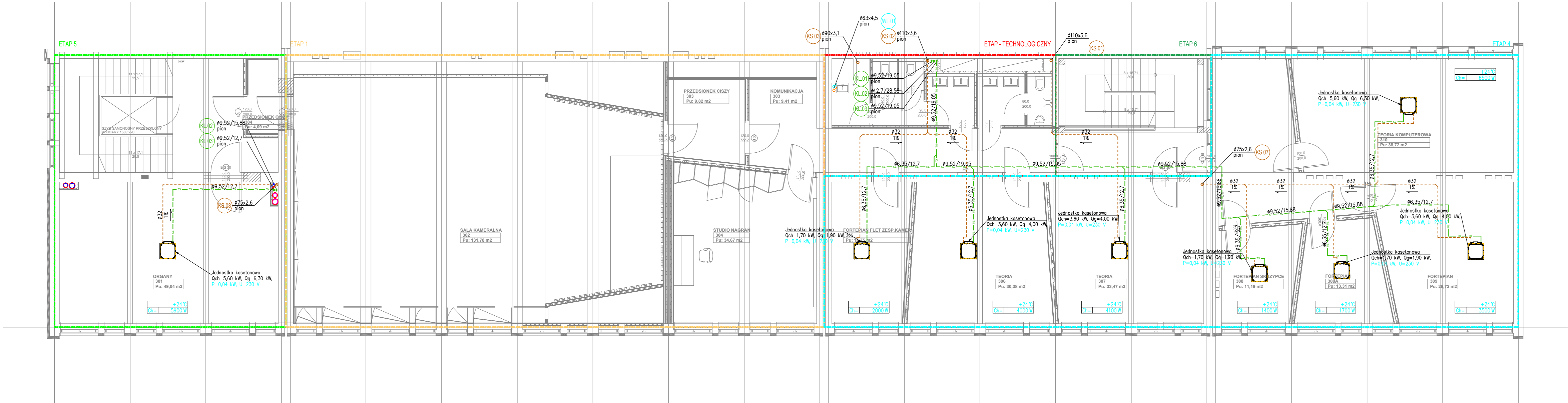
LEGENDA	
	proj. instalacja wody lodowej
	proj. pion instalacji wody lodowej

LEGENDA	
	proj. freonowa instalacja klimatyzacji
	proj. skropliny klimatyzacji
	proj. pion kanalizacji sanitarnej

- UWAGI OGÓLNE:
- Dokumentację rysunkową należy rozpatrywać łącznie z opisem.
  - Projekt instalacji sanitarnych należy rozpatrywać łącznie z projektem architektonicznym obiektu, projektem konstrukcyjnym oraz innymi branżami.
  - Wszystkie wymiary należy sprawdzić na budowie.
  - Wszelkie zastrzeżenia niezgodności należy wyjaśnić i uzgodnić z Projektantem.
  - Rozwiązania zamienne do wskazanych w projekcie uzgodnić z Projektantem i Inwestorem.
  - Wątpliwości wykonawcze rozstrzygać na bieżąco w porozumieniu z Inwestorem i Projektantem.
  - Wykonawca zdejmuje sobie sprawę z prac, jakie należy wykonać, zobowiązany jest przez wiedzę zawodową, w swojej specjalności uzupełnić ewentualne szczegóły, które mogły zostać pominięte w niniejszej dokumentacji i uwzględnić je w kosztach.

<b>BRM</b> Biuro Rozwoju Miasta "KATOWICE" 40-093 Katowice ul. Słowackiego 14 tel/fax 32 253 91 92		
Inwestor	Państwowa Szkoła Muzyczna I i II st. im. M. Karłowicza 40-003 Katowice, ul. Teatralna 16	
Obiekt	Budynek Państwowej Szkoły Muzycznej	
Adres	40-003 Katowice, ul. Teatralna 16 działki nr 66/4, 66/5, 37/1, 37/2	PROJEKT BUDOWLANY
Temat	Projekt remontu/modernizacji/przebudowy budynku Państwowej Szkoły Muzycznej I i II st. im. M. Karłowicza w Katowicach	DATA 04.11.2020
Rysunek	RZUT PIETRO +2 INST. KLIMATYZACJI I WODY LODOWEJ	SKALA 1:100
Projektant	mgr inż. Marzena BART	upr. SLK/2243/POOS/08
Sprawdził	mgr inż. Dominika SAWICKA	upr. SLK/2261/PWOS/08
Opracował	mgr inż. Michał ŚLĘŻAK	IS.KL.04



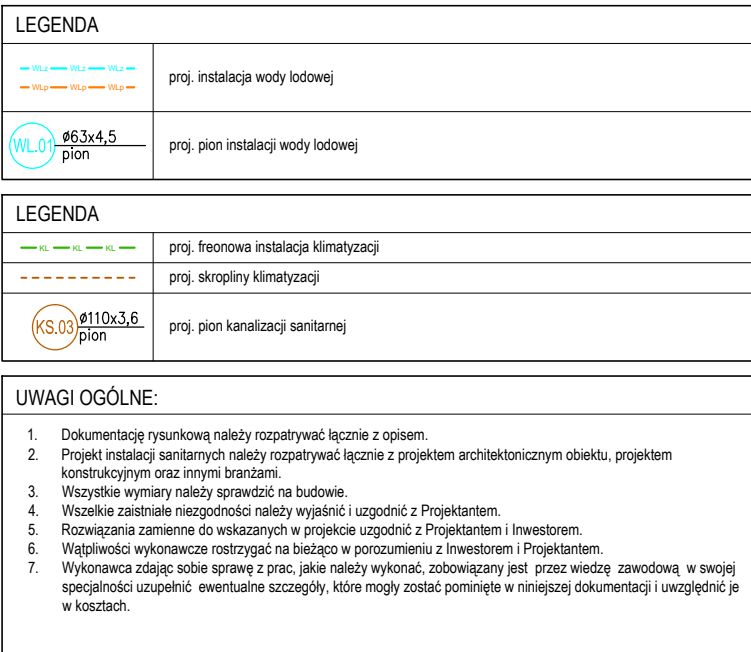


LEGENDA	
	proj. instalacja wody lodowej
	proj. pion instalacji wody lodowej

LEGENDA	
	proj. freonowa instalacja klimatyzacji
	proj. skropliny klimatyzacji
	proj. pion kanalizacji sanitarnej

- UWAGI OGÓLNE:
1. Dokumentację rysunkową należy rozpatrywać łącznie z opisem.
  2. Projekt instalacji sanitarnych należy rozpatrywać łącznie z projektem architektonicznym obiektu, projektem konstrukcyjnym oraz innymi branżami.
  3. Wszystkie wymiary należy sprawdzić na budowie.
  4. Wszelkie zastrzeżenia należy wyjaśnić i uzgodnić z Projektantem.
  5. Rozwiązania zamienne do wskazanych w projekcie uzgodnić z Projektantem i Inwestorem.
  6. Wątpliwości wykonawcze rozstrzygać na bieżąco w porozumieniu z Inwestorem i Projektantem.
  7. Wykonawca zdejmuje sobie sprawę z prac, jakie należy wykonać, zobowiązany jest przez wiedzę zawodową, w swojej specjalności uzupełnić ewentualne szczegóły, które mogły zostać pominięte w niniejszej dokumentacji i uwzględnić je w kosztach.

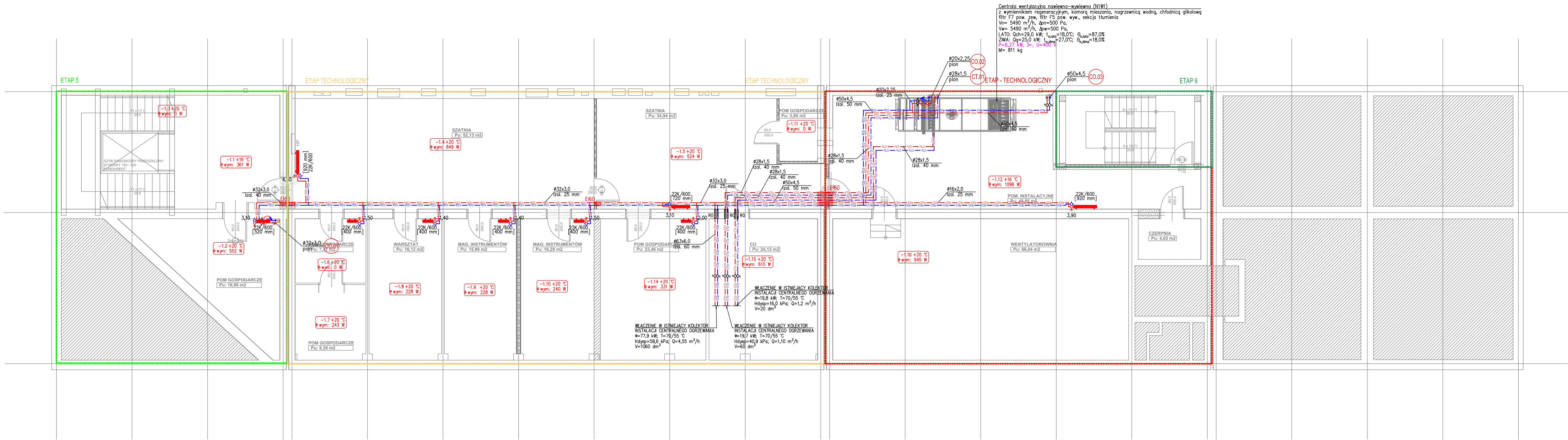
<b>BRM</b> Biuro Rozwoju Miasta "KATOWICE" 40-093 Katowice ul. Słowackiego 14 tel/fax 32 253 91 92		
Inwestor	Państwowa Szkoła Muzyczna I i II st. im. M. Karłowicza 40-003 Katowice, ul. Teatralna 16	
Obiekt	Budynek Państwowej Szkoły Muzycznej	
Adres	40-003 Katowice, ul. Teatralna 16 działki nr 66/4, 66/5, 37/1, 37/2	PROJEKT BUDOWLANY
Temat	Projekt remontu/modernizacji/przebudowy budynku Państwowej Szkoły Muzycznej I i II st. im. M. Karłowicza w Katowicach	DATA 04.11.2020
Rysunek	RZUT PIETRO +3 INST. KLIMATYZACJI I WODY ŁODOWEJ	SKALA 1:100
Projektant	mgr inż. Marzena BART	upr. SLK/2243/POOS/08
Sprawił	mgr inż. Dominika SAWICKA	upr. SLK/2261/PWOS/08
Opracował	mgr inż. Michał SŁĘŻAK	
		IS.KL.05



		Biuro Rozwoju Miasta "KATOWICE" 40-093 Katowice ul. Słowackiego 14 tel/fax 32 253 91 82	
Investor	Państwowa Szkoła Muzyczna I i II st. im. M. Karłowicza 40-003 Katowice, ul. Teatralna 16		
Obiekt	Budynek Państwowej Szkoły Muzycznej		
Adres	40-003 Katowice, ul. Teatralna 16 działki nr 66/4, 66/5, 37/1, 37/2		PROJEKT BUDOWLANY
Temat	Projekt remontu/modernizacji/przebudowy budynku Państwowej Szkoły Muzycznej I i II st. im. M. Karłowicza w Katowicach		DATA 04.11.2020
Rysunek	RZUT PIĘTRO +4 INST. KLIMATYZACJI I WODY ŁODOWEJ		SKALA 1:100
Projektant	mgr inż. Marzena BART	upr. SLK/2243/POOS/08	NR RYS
Sprawdził	mgr inż. Dominika SAWICKA	upr. SLK/2261/PWOS/08	
Opracował	mgr inż. Michał SŁEZAŁ		
			IS.KL.06





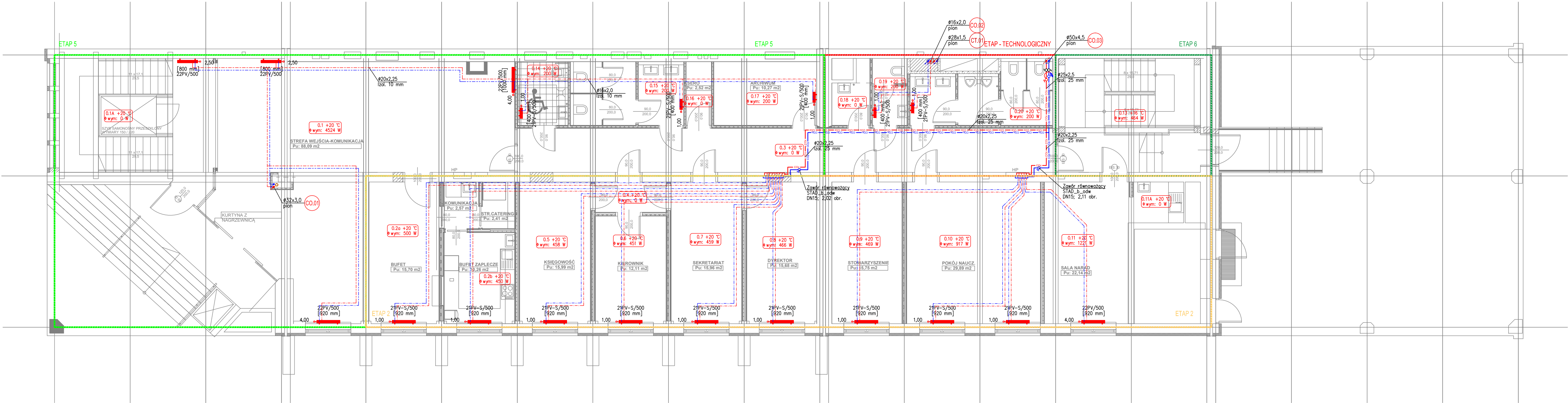


LEGENDA	
	proj. ciepło technologiczne prowadzone pod stropem
	proj. centrale ogrzewanie na potrzeby grzejników prowadzone pod stropem
	proj. centrale ogrzewanie na potrzeby grzejników prowadzone w posadzce
	proj. pion centralnego ogrzewania
	proj. pompa obiegowa
	proj. zawór odcinający gwintowany/kolnierzowy
	proj. zawór równoważący
	proj. zawór regulacyjny typu PIBVC
	proj. zawory różnicy ciśnień + równoważący
	odpowietznik automatyczny
	termometr, manometr
	proj. grzejnik płytowy typu pian, zintegrowany, zasilany od dołu
	proj. grzejnik płytowy profilowany, niezintegrowany, zasilany od boku
	symbol pomieszczenia/projektowana temperatura projektowane obciążenie cieplne

- UWAGI OGÓLNE:**
- Dokumentację rysunkową należy rozpatrywać łącznie z opisem.
  - Projekt instalacji sanitarnych należy rozpatrywać łącznie z projektem architektonicznym obiektu, projektem konstrukcyjnym oraz innymi branżami.
  - Wszystkie wymiary należy sprawdzić na budowie.
  - Wszelkie zastrzeżenia niezgodności należy wyjaśnić i uzgodnić z Projektantem.
  - Rozwiązania zamienne do wskazanych w projekcie uzgodnić z Projektantem i Inwestorem.
  - Wątpliwości wykonawcze rozstrzygać na bieżąco w porozumieniu z Inwestorem i Projektantem.
  - Wykonawca zdejmuje sobie sprawę z prac, jakie należy wykonać, zobowiązany jest przez wiedzę zawodową w swojej specjalności uzupełnić ewentualne szczegóły, które mogły zostać pominięte w niniejszej dokumentacji i uwzględnić je w kosztach.

<b>BRM</b> Biuro Rozwoju Miasta "KATOWICE" 40-093 Katowice ul. Słowackiego 14 tel/fax 32 253 91 82		
Inwestor	Państwowa Szkoła Muzyczna I i II st. im. M. Karłowicza 40-003 Katowice, ul. Teatralna 16	
Obiekt	Budynek Państwowej Szkoły Muzycznej	
Adres	40-003 Katowice, ul. Teatralna 16 działki nr 66/4, 66/5, 37/1, 37/2	PROJEKT BUDOWLANY
Temat	Projekt remontu/modernizacji/przebudowy budynku Państwowej Szkoły Muzycznej I i II st. im. M. Karłowicza w Katowicach	DATA 04.11.2020
Rysunek	RZUT PIWNICY INST. CENTRALNEGO OGRZEWANIA	SKALA 1:100
Projektant	mgr inż. Marzena BART	upr. SLK/2243/POOS/08
Sprawił	mgr inż. Dominika SAWICKA	upr. SLK/2261/PWOS/08
Opracował	mgr inż. Michał SŁĘŻAK	
		IS.CO.01

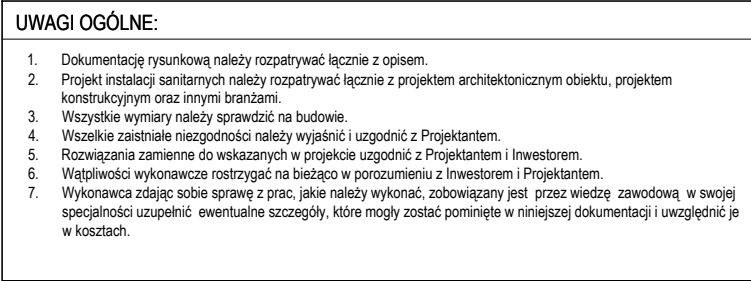




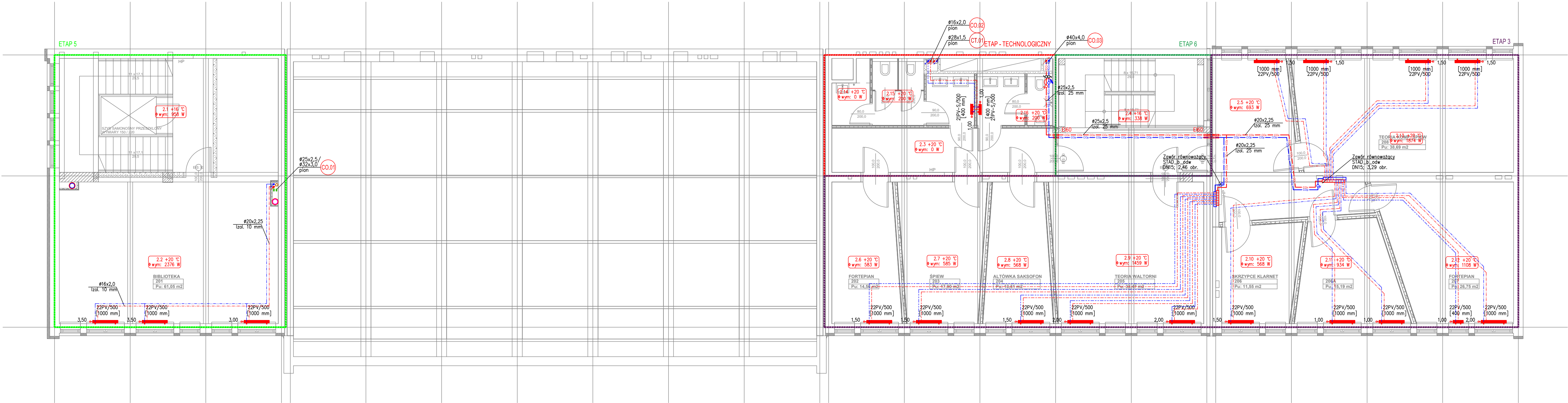
LEGENDA	
	proj. ciepło technologiczne prowadzone pod stropem
	proj. centrale ogrzewanie na potrzeby grzejników prowadzone pod stropem
	proj. centrale ogrzewanie na potrzeby grzejników prowadzone w posadze
	proj. pion centralnego ogrzewania
	proj. pompa obiegowa
	proj. zawór odcinający gwintowany/kolnierzowy
	proj. zawór równoważący
	proj. zawór regulacyjny typu PIBVC
	proj. zawory różnicy ciśnień + równoważący
	odpowietznik automatyczny
	termometr, manometr
	proj. grzejnik płytowy typu pian, zintegrowany, zasilany od dołu
	proj. grzejnik płytowy profilowany, niezintegrowany, zasilany od boku
	symbol pomieszczenia/projektowana temperatura projektowane obciążenie cieplne

- UWAGI OGÓLNE:
- Dokumentację rysunkową należy rozpatrywać łącznie z opisem.
  - Projekt instalacji sanitarnych należy rozpatrywać łącznie z projektem architektonicznym obiektu, projektem konstrukcyjnym oraz innymi branżami.
  - Wszystkie wymiary należy sprawdzić na budowie.
  - Wszelkie zastrzeżenia niezgodności należy wyjaśnić i uzgodnić z Projektantem.
  - Rozwiązania zamienne do wskazanych w projekcie uzgodnić z Projektantem i Inwestorem.
  - Wątpliwości wykonawcze rozstrzygać na bieżąco w porozumieniu z Inwestorem i Projektantem.
  - Wykonawca zdejmuje sobie sprawę z prac, jakie należy wykonać, zobowiązany jest przez wiedzę zawodową w swojej specjalności uzupełnić ewentualne szczegóły, które mogły zostać pominięte w niniejszej dokumentacji i uwzględnić je w kosztach.

<b>BRM</b> Biuro Rozwoju Miasta "KATOWICE" 40-093 Katowice ul. Słowackiego 14 tel/fax 32 253 91 82		
Inwestor	Państwowa Szkoła Muzyczna I i II st. im. M. Karłowicza 40-003 Katowice, ul. Teatralna 16	
Obiekt	Budynek Państwowej Szkoły Muzycznej	
Adres	40-003 Katowice, ul. Teatralna 16 działki nr 66/4, 66/5, 37/1, 37/2	PROJEKT BUDOWLANY
Temat	Projekt remontu/modernizacji/przebudowy budynku Państwowej Szkoły Muzycznej I i II st. im. M. Karłowicza w Katowicach	DATA 04.11.2020
Rysunek	RZUT PARTERU INST. CENTRALNEGO OGRZEWANIA	SKALA 1:100
Projektant	mgr inż. Marzena BART	upr. SLK/2243/POOS/08 NR RYS
Sprawdził	mgr inż. Dominika SAWICKA	upr. SLK/2261/PWOS/08
Opracował	mgr inż. Michał SŁĘŻAK	



[297x841

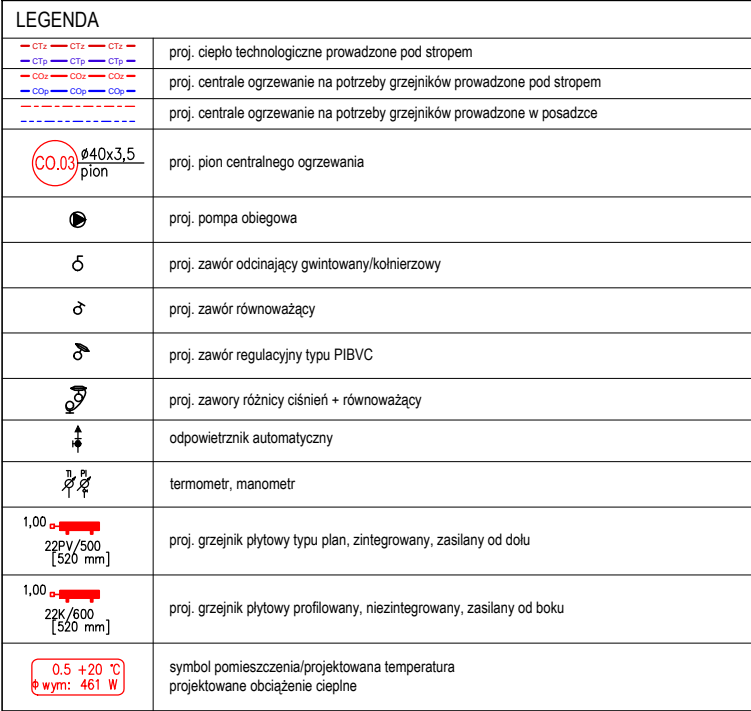


LEGENDA	
	proj. ciepło technologiczne prowadzone pod stropem
	proj. centrale ogrzewanie na potrzeby grzejników prowadzone pod stropem
	proj. centrale ogrzewanie na potrzeby grzejników prowadzone w posadzce
	proj. pion centralnego ogrzewania
	proj. pompa obiegowa
	proj. zawór odcinający gwintowany/kolnierzowy
	proj. zawór równoważący
	proj. zawór regulacyjny typu PIBVC
	proj. zawory różnicy ciśnień + równoważący
	odpowietznik automatyczny
	termometr, manometr
	proj. grzejnik płytowy typu pion, zintegrowany, zasilany od dołu
	proj. grzejnik płytowy profilowany, niezintegrowany, zasilany od boku
	symbol pomieszczenia/projektowana temperatura projektowane obciążenie cieplne

UWAGI OGÓLNE:	
1. Dokumentację rysunkową należy rozpatrywać łącznie z opisem. 2. Projekt instalacji sanitarnych należy rozpatrywać łącznie z projektem architektonicznym obiektu, projektem konstrukcyjnym oraz innymi branżami. 3. Wszystkie wymiary należy sprawdzić na budowie. 4. Wszelkie zastrzeżenia niezgodności należy wyjaśnić i uzgodnić z Projektantem. 5. Rozwiązania zamienne do wskazanych w projekcie uzgodnić z Projektantem i Inwestorem. 6. Wątpliwości wykonawcze rozstrzygać na bieżąco w porozumieniu z Inwestorem i Projektantem. 7. Wykonawca zdejmuje sobie sprawę z prac, jakie należy wykonać, zobowiązany jest przez wiedzę zawodową w swojej specjalności uzupełnić ewentualne szczegóły, które mogły zostać pominięte w niniejszej dokumentacji i uwzględnić je w kosztach.	

BRM Biuro Rozwoju Miasta "KATOWICE"			
40-093 Katowice ul. Słowackiego 14 tel/fax 32 253 91 92			
Inwestor	Państwowa Szkoła Muzyczna I i II st. im. M. Karłowicza 40-003 Katowice, ul. Teatralna 16		
Obiekt	Budynek Państwowej Szkoły Muzycznej		
Adres	40-003 Katowice, ul. Teatralna 16 działki nr 66/4, 66/5, 37/1, 37/2	PROJEKT BUDOWLANY	
Temat	Projekt remontu/modernizacji/przebudowy budynku Państwowej Szkoły Muzycznej I i II st. im. M. Karłowicza w Katowicach	DATA	04.11.2020
Rysunek	RZUT PIETRA +2 INST. CENTRALNEGO OGRZEWANIA	SKALA	1:100
Projektant	mgr inż. Marzena BART	upr. SLK/2243/POOS/08	NR RYS
Sprawdził	mgr inż. Dominika SAWICKA	upr. SLK/2261/PWOS/08	
Opracował	mgr inż. Michał ŚLĘŻAK	IS.CO.04	

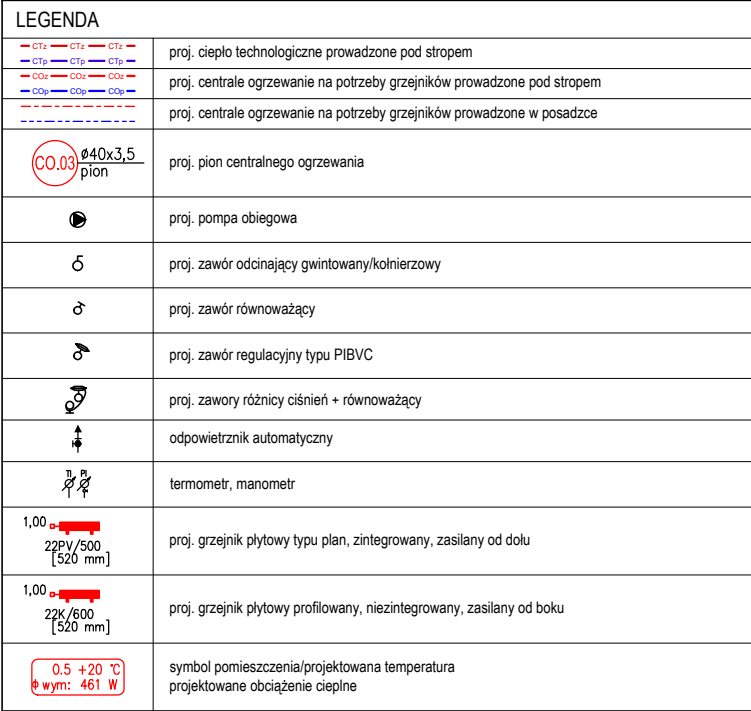




<b>UWAGI OGÓLNE:</b>	
1.	Dokumentację rysunkową należy rozpatrywać łącznie z opisem.
2.	Projekt instalacji sanitarnych należy rozpatrywać łącznie z projektem architektonicznym obiektu, projektem konstrukcyjnym oraz innymi badanymi.
3.	Wszystkie wymiary należy sprawdzić na budowie.
4.	Wszelkie zaistniałe niezgodności należy wyjaśnić i uzgodnić z Projektantem.
5.	Rozwiązania zamienne do wskazanych w projekcie uzgodnić z Projektantem i Inwestorem.
6.	Wątpliwości wykonawcy roszczenia na bieżąco w porozumieniu z Inwestorem i Projektantem.
7.	Wykonawca zdejść sobie sam w sprawę, jakie należy zobowiązania, zobowiązany jest przede wszystkim zaradować w swojej specjalności uzupełnić ewentualne szczyty, które mogą zostać pominięte i niniejszą dokumentacją i uwzględnić je w kosztach.

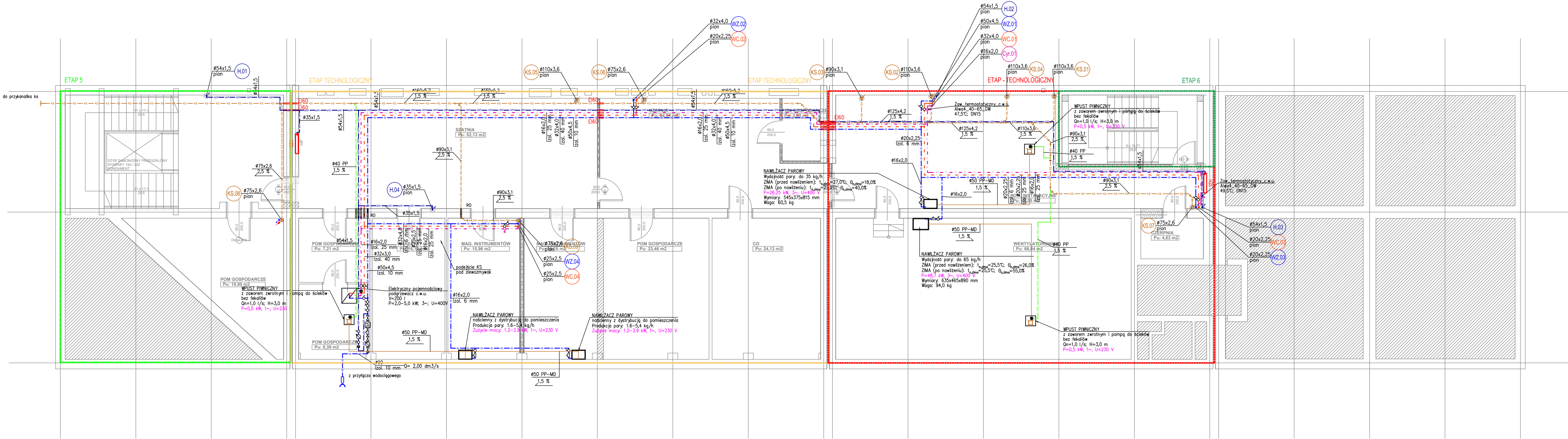
		Biuro Rozwoju Miasta "KATOWICE" 40-003 Katowice ul. Słowackiego 14 tel/fax 32 253 91 82	
Investor	Państwowa Szkoła Muzyczna I i II st. im. M. Karłowicza 40-003 Katowice, ul. Teatralna 16		
Obiekt	Budynek Państwowej Szkoły Muzycznej		
Adres	40-003 Katowice, ul. Teatralna 16	PROJEKT BUDOWLANY	
Temat	dzielnik nr 66/4, 66/5, 37/1, 37/2	DATA	
	Projekt remontu/modernizacji/przebudowy budynku Państwowej Szkoły Muzycznej I i II st. im. M. Karłowicza w Katowicach	04.11.2020	
Rysunek	RZUT PIETRNA +3 INST. CENTRALNEGO OGRZEWANIA	SKALA	
		1:100	
Projektant	mgr inż. Marzena BART	upr. SLK/2243/POOS/08	NR RYS
Sprawdził	mgr inż. Dominika SAWICKA	upr. SLK/2261/PWOS/08	
Opracował	mgr inż. Michał ŚLEZAK		IS.CO.05





<b>UWAGI OGÓLNE:</b>	
1.	Dokumentację rysunkową należy rozpatrywać łącznie z opisem.
2.	Projekt instalacji sanitarnych należy rozpatrywać łącznie z projektem architektonicznym obiektu, projektem konstrukcyjnym oraz innymi branżami.
3.	Wszystkie wymiary należy sprawdzić na budowie.
4.	Wszelkie zastrzeżenia niezgodności należy wyjaśnić i uzgodnić z Projektantem.
5.	Rozwiązania zamienne do wskazanych w projekcie uzgodnić z Projektantem i Inwestorem.
6.	Współności wykonawcze rościć na bieżąco w porozumieniu z Inwestorem i Projektantem.
7.	Wykonawca zdaje sobie sprawę z prac, jakie należy wykonywać, zobowiązany jest przez siebie zarządować w swojej specjalności uzupełnić ewentualne szczyty, które mogą zostać pominięte w niniejszej dokumentacji i uwzględnić je w kosztach.

		Biuro Rozwoju Miasta "KATOWICE" 40-003 Katowice ul. Słowackiego 14 tel/fax 32 253 91 82	
Investor	Państwowa Szkoła Muzyczna I i II st. im. M. Karłowicza 40-003 Katowice, ul. Teatralna 16		
Obiekt	Budynek Państwowej Szkoły Muzycznej		
Adres	40-003 Katowice, ul. Teatralna 16	PROJEKT BUDOWLANY	
Temat	dzielnik nr 66/4, 66/5, 37/1, 37/2	DATA	
	Projekt remontu/modernizacji/przebudowy budynku Państwowej Szkoły Muzycznej I i II st. im. M. Karłowicza w Katowicach	04.11.2020	
Rysunek	RZUT PIETRA +4 INST. CENTRALNEGO OGRZEWANIA	SKALA	
		1:100	
Projektant	mgr inż. Marzena BART	upr. SLK/2243/POOS/08	NR RYS
Sprawdził	mgr inż. Dominika SAWICKA	upr. SLK/2261/PWOS/08	
Opracował	mgr inż. Michał ŚLEZAK		IS.CO.06



LEGENDA	
	proj. woda zimna prowadzona naściennie/pod stropem
	proj. woda zimna prowadzona w bruzdach ściennych/podłogowych
	proj. woda ciepła prowadzona naściennie/pod stropem
	proj. woda ciepła prowadzona w bruzdach ściennych/podłogowych
	proj. cyrkulacja prowadzona naściennie/pod stropem
	proj. cyrkulacja prowadzona w bruzdach ściennych/podłogowych
	proj. woda p.poż. na potrzeby hydrantów prowadzona pod stropem

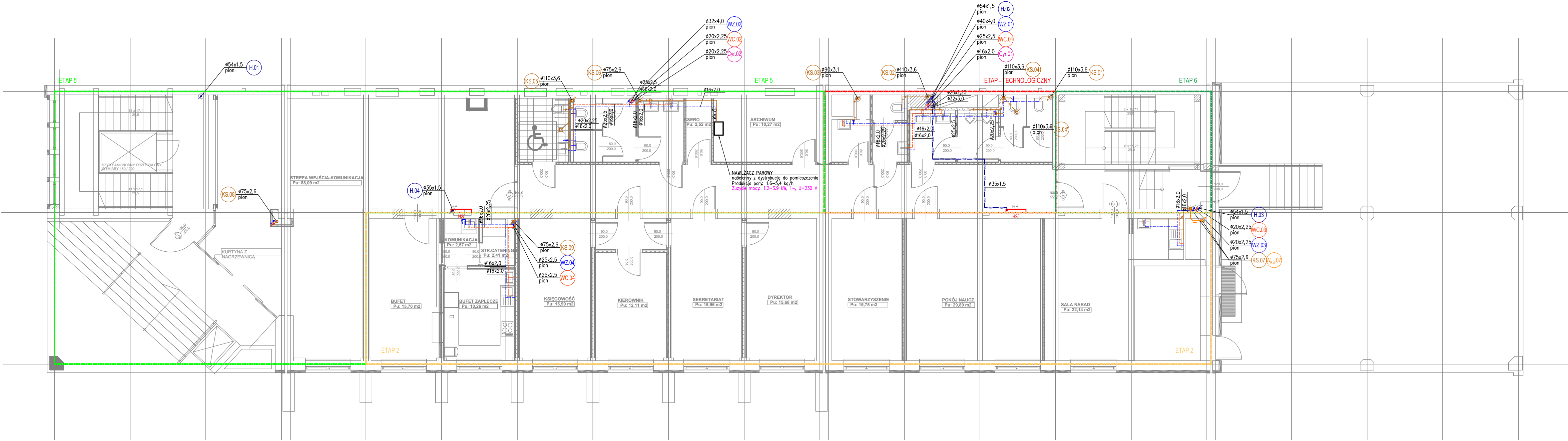
	proj. pion wody zimnej
	proj. pion wody ciepłej
	proj. pion cyrkulacji c.w.u.
	proj. pion wody p.poż. (hydrantowej)
	proj. zawór ze złączką do węży
	proj. zawór odcinający gwintowany/kolnierzowy
	proj. wodomierz
	proj. zawór antyskażeniowy typu BA
	proj. filtr siatkowy
	proj. zawór priorytetu
	proj. zawór zwrotny

LEGENDA	
	proj. kan. sanitarna prowadzona naściennie
	proj. kan. sanitarna prowadzona w gruncie
	proj. kan. sanitarna - podejścia do urządzeń
	proj. odpowietrzenie kanalizacji sanitarnej
	proj. kan. sanitarna ciśnieniowa
	proj. pion kanalizacji sanitarnej
	proj. pion wentylacji kanalizacji sanitarnej/technologicznej
	proj. wpust

- UWAGI OGÓLNE:
- Dokumentację rysunkową należy rozpatrywać łącznie z opisem.
  - Projekt instalacji sanitarnych należy rozpatrywać łącznie z projektem architektonicznym obiektu, projektem konstrukcyjnym oraz innymi branżami.
  - Wszystkie wymiary należy sprawdzić na budowie.
  - Wszelkie zastrzeżenia należy wyjaśnić i uzgodnić z Projektantem.
  - Rozwiązania zamienne do wskazanych w projekcie uzgodnić z Projektantem i Inwestorem.
  - Wątpliwości wykonawcze rozstrzygać na bieżąco w porozumieniu z Inwestorem i Projektantem.
  - Wykonawca zdejmuje sobie sprawę z prac, jakie należy wykonać, zobowiązany jest przez wiedzę zawodową, w swojej specjalności uzupełnić ewentualne szczegóły, które mogły zostać pominięte w niniejszej dokumentacji i uwzględnić je w kosztach.

<b>BRM</b> Biuro Rozwoju Miasta "KATOWICE" 40-093 Katowice ul. Słowackiego 14 tel/fax 32 253 91 92			
Inwestor	Państwowa Szkoła Muzyczna I i II st. im. M. Karłowicza 40-003 Katowice, ul. Teatralna 16		
Obiekt	Budynek Państwowej Szkoły Muzycznej		
Adres	40-003 Katowice, ul. Teatralna 16 działki nr 66/4, 66/5, 37/1, 37/2	PROJEKT BUDOWLANY	
Temat	Projekt remontu/modernizacji/przebudowy budynku Państwowej Szkoły Muzycznej I i II st. im. M. Karłowicza w Katowicach	DATA	04.11.2020
Rysunek	RZUT PIWNICY INST. WODNO-KANALIZACYJNA	SKALA	1:100
Projektant	mgr inż. Marzena BART	upr. SLK/2243/POOS/08	NR RYS
Sprawdził	mgr inż. Dominika SAWICKA	upr. SLK/2261/PWOS/08	
Opracował	mgr inż. Michał SŁĘŻAK		
IS.WK.01			





LEGENDA	
	proj. woda zimna prowadzona naściennie/pod stropem
	proj. woda zimna prowadzona w bruzdach ściennych/podłogowych
	proj. woda ciepła prowadzona naściennie/pod stropem
	proj. woda ciepła prowadzona w bruzdach ściennych/podłogowych
	proj. cyrkulacja prowadzona naściennie/pod stropem
	proj. cyrkulacja prowadzona w bruzdach ściennych/podłogowych
	proj. woda p.poż. na potrzeby hydrantów prowadzona pod stropem

	proj. pion wody zimnej
	proj. pion wody ciepłej
	proj. pion cyrkulacji c.w.u.
	proj. pion wody p.poż. (hydrantowej)
	proj. zawór ze złączką do węża
	proj. zawór odcinający gwintowany/kolnierzyowy
	proj. wodomierz
	proj. zawór antykaźniowy typu BA
	proj. filtr siatkowy
	proj. zawór priorytetu
	proj. zawór zwrotny

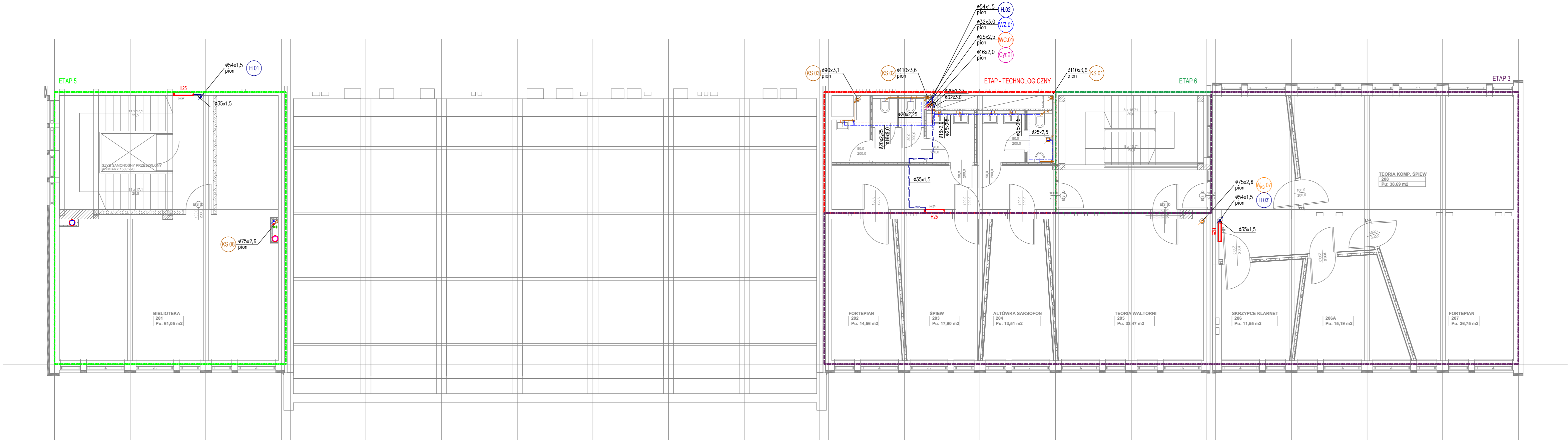
LEGENDA	
	proj. kan. sanitarna prowadzona naściennie
	proj. kan. sanitarna prowadzona w gruncie
	proj. kan. sanitarna - podejścia do urządzeń
	proj. odpowietrzenie kanalizacji sanitarnej
	proj. kan. sanitarna ciśnieniowa
	proj. pion kanalizacji sanitarnej
	proj. pion wentylacji kanalizacji sanitarnej/technologicznej
	proj. wpust

- UWAGI OGÓLNE:
1. Dokumentację rysunkową należy rozpatrywać łącznie z opisem.
  2. Projekt instalacji sanitarnych należy rozpatrywać łącznie z projektem architektonicznym obiektu, projektem konstrukcyjnym oraz innymi branżami.
  3. Wszystkie wymiary należy sprawdzić na budowie.
  4. Wszelkie zastrzeżenia niezgodności należy wyjaśnić i uzgodnić z Projektantem.
  5. Rozwiązania zamienne do wskazanych w projekcie uzgodnić z Projektantem i Inwestorem.
  6. Wątpliwości wykonawcze rozstrzygać na bieżąco w porozumieniu z Inwestorem i Projektantem.
  7. Wykonawca zdejmuje sobie sprawę z prac, jakie należy wykonać, zobowiązany jest przez wiedzę zawodową, w swojej specjalności uzupełnić ewentualne szczegóły, które mogły zostać pominięte w niniejszej dokumentacji i uwzględnić je w kosztach.

<b>BRM</b> Biuro Rozwoju Miasta "KATOWICE" 40-093 Katowice ul. Słowackiego 14 tel/fax 32 253 91 82		
Inwestor	Państwowa Szkoła Muzyczna I i II st. im. M. Karłowicza 40-003 Katowice, ul. Teatralna 16	
Obiekt	Budynek Państwowej Szkoły Muzycznej	
Adres	40-003 Katowice, ul. Teatralna 16 działki nr 66/4, 66/5, 37/1, 37/2	PROJEKT BUDOWLANY
Temat	Projekt remontu/modernizacji/przebudowy budynku Państwowej Szkoły Muzycznej I i II st. im. M. Karłowicza w Katowicach	DATA 04.11.2020
Rysunek	RZUT PARTERU INST. WODNO-KANALIZACYJNA	SKALA 1:100
Projektant	mgr inż. Marzena BART	upr. SLK/2243/POOS/08
Sprawdził	mgr inż. Dominika SAWICKA	upr. SLK/2261/PWOS/08
Opracował	mgr inż. Michał SŁĘŻAK	NR RYS
IS.WK.02		





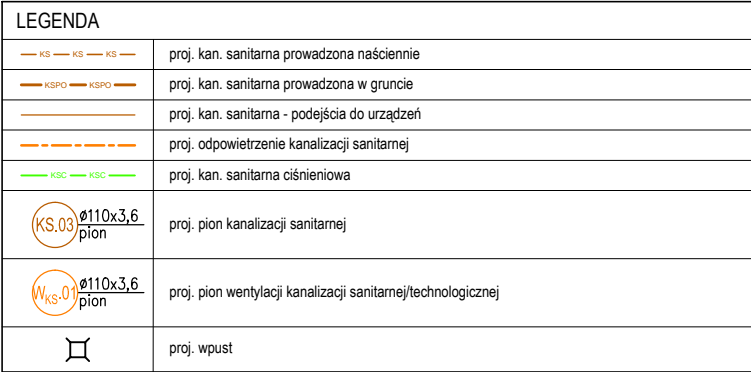
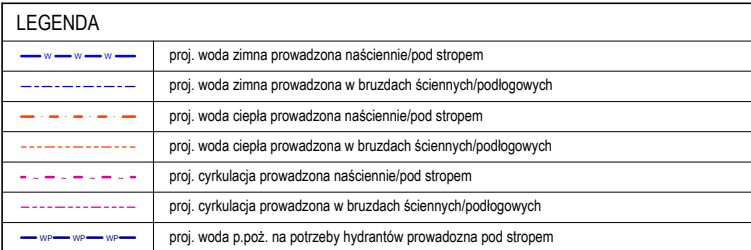


LEGENDA	
	proj. woda zimna prowadzona naściennie/pod stropem
	proj. woda zimna prowadzona w bruzdach ściennych/podłogowych
	proj. woda ciepła prowadzona naściennie/pod stropem
	proj. woda ciepła prowadzona w bruzdach ściennych/podłogowych
	proj. cyrkulacja prowadzona naściennie/pod stropem
	proj. cyrkulacja prowadzona w bruzdach ściennych/podłogowych
	proj. woda p.poż. na potrzeby hydrantów prowadzona pod stropem
	proj. pion wody zimnej
	proj. pion wody ciepłej
	proj. pion cyrkulacji c.w.u.
	proj. pion wody p.poż. (hydrantowej)
	proj. zawór ze złączką do węża
	proj. zawór odcinający gwintowany/kolnierzowy
	proj. wodomierz
	proj. zawór antysekaenowy typu BA
	proj. filtr siatkowy
	proj. zawór priorytetu
	proj. zawór zwrotny

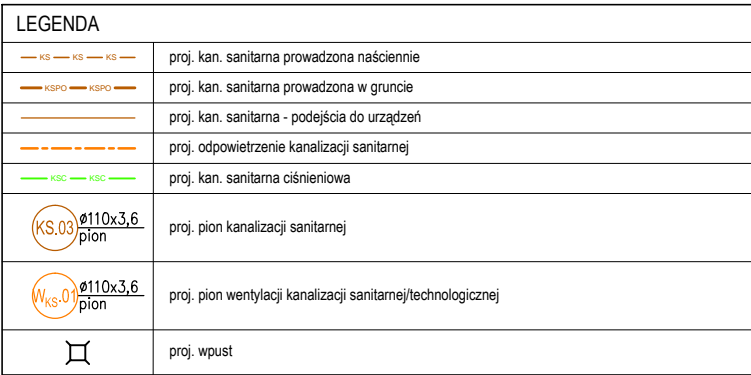
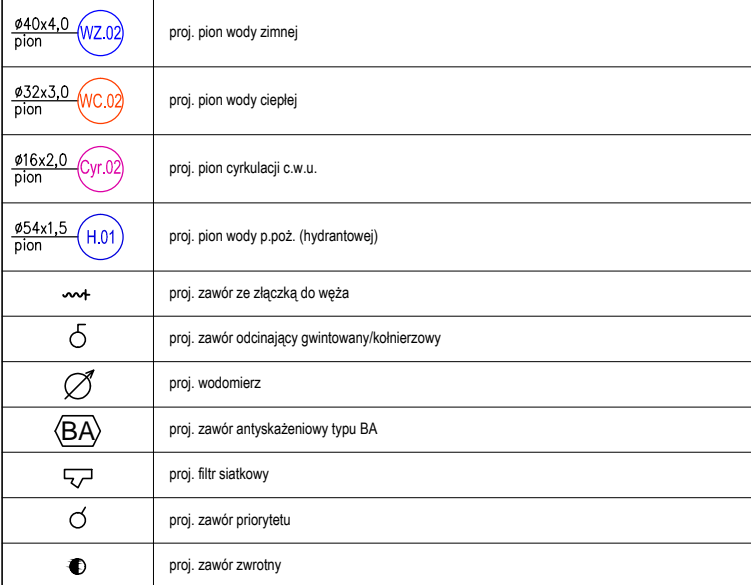
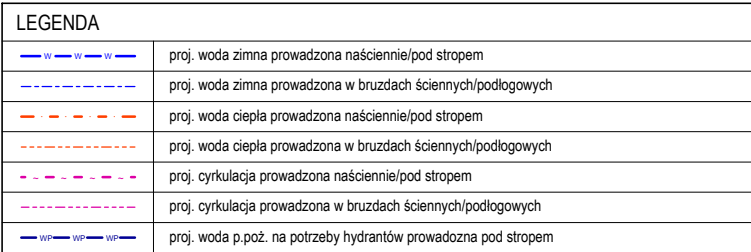
LEGENDA	
	proj. kan. sanitarna prowadzona naściennie
	proj. kan. sanitarna prowadzona w gruncie
	proj. kan. sanitarna - podejścia do urządzeń
	proj. odpowietrzenie kanalizacji sanitarnej
	proj. kan. sanitarna ciśnieniowa
	proj. pion kanalizacji sanitarnej
	proj. pion wentylacji kanalizacji sanitarnej/technologicznej
	proj. wpust

- UWAGI OGÓLNE:
1. Dokumentację rysunkową należy rozpatrywać łącznie z opisem.
  2. Projekt instalacji sanitarnych należy rozpatrywać łącznie z projektem architektonicznym obiektu, projektem konstrukcyjnym oraz innymi branżami.
  3. Wszystkie wymiary należy sprawdzić na budowie.
  4. Wszelkie zastrzeżenia niezgodności należy wyjaśnić i uzgodnić z Projektantem.
  5. Rozwiązania zamierzone do wskazanych w projekcie uzgodnić z Projektantem i Inwestorem.
  6. Wątpliwości wykonawcze rozstrzygać na bieżąco w porozumieniu z Inwestorem i Projektantem.
  7. Wykonawca zając sobie sprawę z prac, jakie należy wykonać, zobowiązany jest przez wiedzę zawodową, w swojej specjalności uzupełnić ewentualne szczegóły, które mogły zostać pominięte w niniejszej dokumentacji i uwzględnić je w kosztach.

<b>BRM</b> Biuro Rozwoju Miasta "KATOWICE" 40-093 Katowice ul. Słowackiego 14 tel/fax 32 253 91 82			
Inwestor	Państwowa Szkoła Muzyczna I i II st. im. M. Karłowicza 40-003 Katowice, ul. Teatralna 16		
Obiekt	Budynek Państwowej Szkoły Muzycznej		
Adres	40-003 Katowice, ul. Teatralna 16 działki nr 66/4, 66/5, 37/1, 37/2	PROJEKT BUDOWLANY	
Temat	Projekt remontu/modernizacji/przebudowy budynku Państwowej Szkoły Muzycznej I i II st. im. M.Karłowicza w Katowicach	DATA	04.11.2020
Rysunek	RZUT PIETRO +2 INST. WODNO-KANALIZACYJNA	SKALA	1:100
Projektant	mgr inż. Marzena BART	upr. SLK/2243/POOS/08	NR RYS
Sprawdził	mgr inż. Dominika SAWICKA	upr. SLK/2261/PWOS/08	
Opracował	mgr inż. Michał ŚLĘŻAK	IS.WK.04	



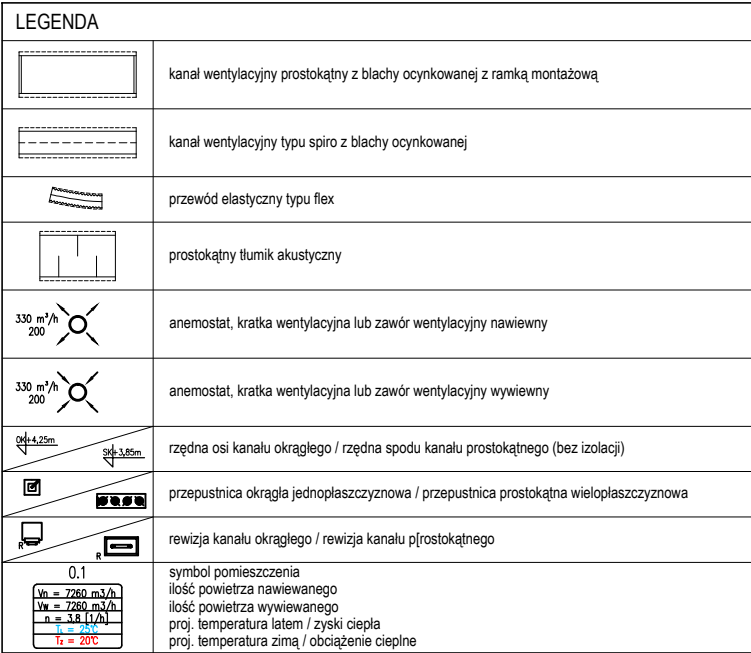
		Biuro Rozwoju Miasta "KATOWICE" 40-003 Katowice ul. Słowackiego 14 tel/fax 32 253 91 82	
Investor	Państwowa Szkoła Muzyczna I i II st. im. M. Karłowicza 40-003 Katowice, ul. Teatralna 16		
Obiekt	Budynek Państwowej Szkoły Muzycznej		
Adres	40-003 Katowice, ul. Teatralna 16 działki nr 66/4, 66/5, 37/1, 37/2	PROJEKT BUDOWLANY	
Temat	Projekt remontu/modernizacji/przebudowy budynku Państwowej Szkoły Muzycznej I i II st. im. M. Karłowicza w Katowicach	DATA 04.11.2020	
Rysunek	RZUT PIĘTRO +3 INST. WODNO-KANALIZACYJNA	SKALA 1:100	
Projektant	mgr inż. Marzena BART	upr. SLK/2243/POOS/08	NR RYS
Sprawdził	mgr inż. Dominika SAWICKA	upr. SLK/2261/PWOS/08	
Opracował	mgr inż. Michał ŚLEZAK		IS.WK.05



<b>UWAGI OGÓLNE:</b>	
1.	Dokumentację rysunkową należy rozpatrywać łącznie z opisem.
2.	Projekt instalacji sanitarnych należy rozpatrywać łącznie z projektem architektonicznym obiektu, projektem konstrukcyjnym oraz innymi badaniami.
3.	Wszystkie wymiary należy sprawdzić na budowie.
4.	Wszelkie zaistniałe niezgodności należy wyjaśnić i uzgodnić z Projektantem.
5.	Rozwiązania zamienne do wskazanych w projekcie uzgodnić z Projektantem i Inwestorem.
6.	Współności wykonawcze rościć na bieżąco w porozumieniu z Inwestorem i Projektantem.
7.	Wynikowa zjedze sobie szwarc z prac, jakie należy wykonywać, zobowiązany jest przez władze zarodową w swojej specjalności uzupełnić ewentualnie szczegóły, które mogą zostać pominięte i niniejszą dokumentację i uwzględnić je w kosztach.

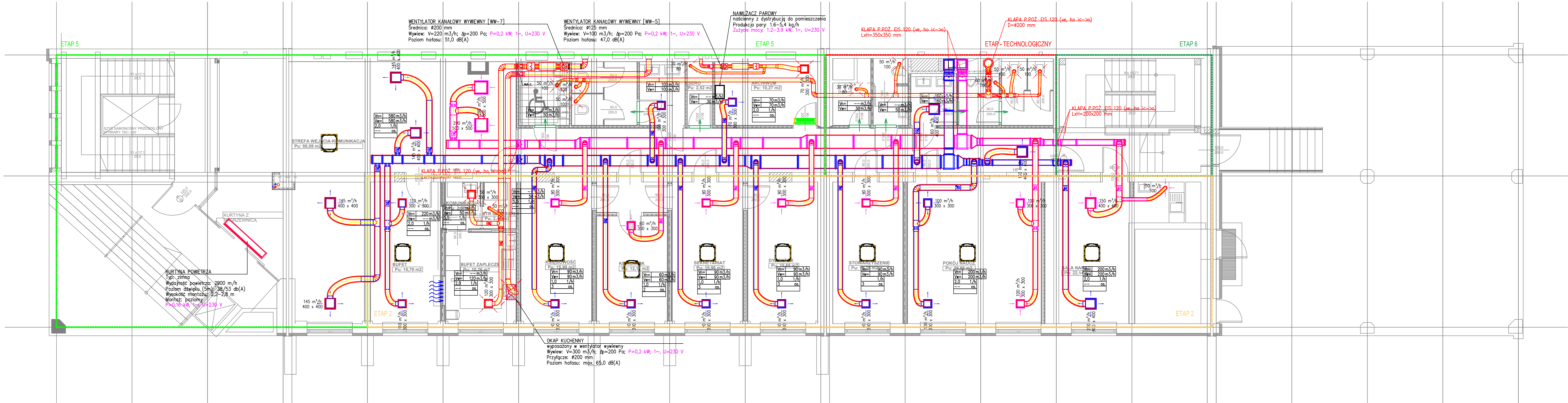
		Biuro Rozwoju Miasta "KATOWICE" 40-003 Katowice ul. Słowackiego 14 tel/fax 32 253 91 82	
Investor	Państwowa Szkoła Muzyczna I i II st. im. M. Karłowicza 40-003 Katowice, ul. Teatralna 16		
Obiekt	Budynek Państwowej Szkoły Muzycznej		
Adres	40-003 Katowice, ul. Teatralna 16 działki nr 66/4, 66/5, 37/1, 37/2	PROJEKT BUDOWLANY	
Temat	Projekt remontu/modernizacji/przebudowy budynku Państwowej Szkoły Muzycznej I i II st. im. M. Karłowicza w Katowicach		DATA  04.11.2020
Rysunek	RZUT PIĘTRO +4 INST. WODNO-KANALIZACYJNA		SKALA  1:100
Projektant	mgr inż. Marzena BART	upr. SLK/2243/POOS/08	NR RYS
Sprawdził	mgr inż. Dominika SAWICKA	upr. SLK/2261/PWOS/08	
Opracował	mgr inż. Michał ŚLĘZAK		
			IS.WK.06





- |                                                                                       |                                                                                                                             |                                                                                               |          |
|---------------------------------------------------------------------------------------|-----------------------------------------------------------------------------------------------------------------------------|-----------------------------------------------------------------------------------------------|----------|
|  |                                                                                                                             | Biuro Rozwoju Miasta "KATOWICE"<br>40-003 Katowice ul. Słowackiego 14<br>tel/fax 32 253 91 82 |          |
| Investor                                                                              | Państwowa Szkoła Muzyczna I i II st. im. M. Karłowicza<br>40-003 Katowice, ul. Teatralna 16                                 |                                                                                               |          |
| Obiekt                                                                                | Budynek Państwowej Szkoły Muzycznej                                                                                         |                                                                                               |          |
| Adres                                                                                 | 40-003 Katowice, ul. Teatralna 16<br>działki nr 66/4, 66/5, 37/1, 37/2                                                      | PROJEKT<br>BUDOWLANY                                                                          |          |
| Temat                                                                                 | Projekt remontu/modernizacji/przebudowy budynku<br>Państwowej Szkoły Muzycznej I i II st. im. M. Karłowicza<br>w Katowicach | DATA<br>04.11.2020                                                                            |          |
| Rysunek                                                                               | RZUT PIWNICY<br>INST. WENTYLACJI MECHANICZNEJ                                                                               | SKALA<br>1:100                                                                                |          |
| Projektant                                                                            | mgr inż. Marzena BART                                                                                                       | upr. SLK/2243/POOS/08                                                                         | NR RYS   |
| Sprawdził                                                                             | mgr inż. Dominika SAWICKA                                                                                                   | upr. SLK/2261/PWOS/08                                                                         |          |
| Opracował                                                                             | mgr inż. Michał ŚLEZAK                                                                                                      |                                                                                               |          |
|                                                                                       |                                                                                                                             |                                                                                               | IS.WE.01 |

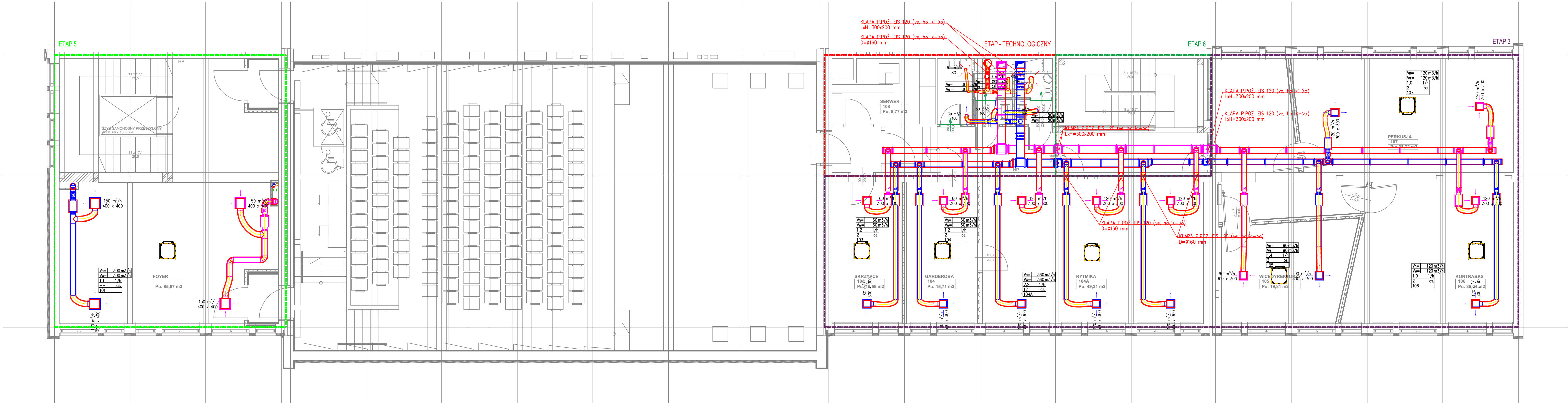




LEGENDA	
	kanal wentylacyjny prostokątny z blachy ocynkowanej z ramką montażową
	kanal wentylacyjny typu spiro z blachy ocynkowanej
	przewód elastyczny typu flex
	prostokątny tłumik akustyczny
	anemostat, kratka wentylacyjna lub zawór wentylacyjny nawiewny
	anemostat, kratka wentylacyjna lub zawór wentylacyjny wywiewny
	rzędna osi kanalu okrągłego / rzędna spodu kanalu prostokątnego (bez izolacji)
	przepustnica okrągła jednopłaszczyznowa / przepustnica prostokątna wielopłaszczyznowa
	rewizja kanalu okrągłego / rewizja kanalu prostokątnego
	symbol pomieszczenia ilość powietrza nawiewanego ilość powietrza wywiewanego proj. temperatura latem / zyski ciepła proj. temperatura zimą / obciążenie cieplne

- UWAGI OGÓLNE:
- Dokumentację rysunkową należy rozpatrywać łącznie z opisem.
  - Projekt instalacji sanitarnych należy rozpatrywać łącznie z projektem architektonicznym obiektu, projektem konstrukcyjnym oraz innymi branżami.
  - Wszystkie wymiary należy sprawdzić na budowie.
  - Wszelkie zastrzeżenia niezgodności należy wyjaśnić i uzgodnić z Projektantem.
  - Rozwiązania zamienne do wskazanych w projekcie uzgodnić z Projektantem i Inwestorem.
  - Wątpliwości wykonawcy rozstrzygać na bieżąco w porozumieniu z Inwestorem i Projektantem.
  - Wykonawca zdejmuje sobie sprawę z prac, jakie należy wykonać, zobowiązany jest przez wiedzę zawodową, w swojej specjalności uzupełnić ewentualne szczegóły, które mogły zostać pominięte w niniejszej dokumentacji i uwzględnić je w kosztach.

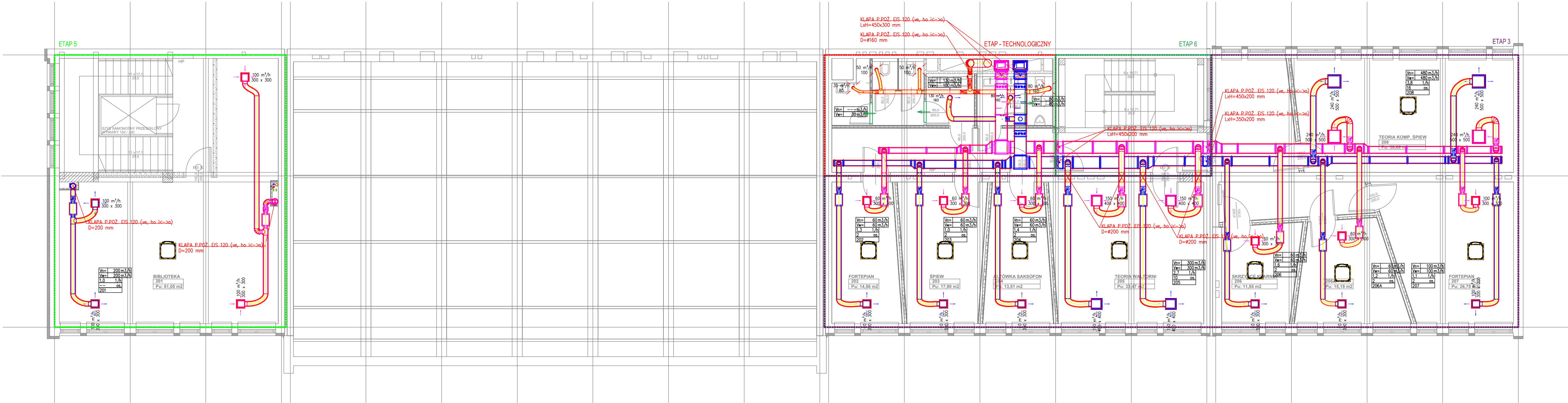
<b>BRM</b> Biuro Rozwoju Miasta "KATOWICE" 40-093 Katowice ul. Słowackiego 14 tel/fax 32 253 91 82		
Inwestor	Państwowa Szkoła Muzyczna I i II st. im. M. Karłowicza 40-003 Katowice, ul. Teatralna 16	
Objekt	Budynek Państwowej Szkoły Muzycznej	
Adres	40-003 Katowice, ul. Teatralna 16 działki nr 66/4, 66/5, 37/1, 37/2	PROJEKT BUDOWLANY DATA
Temat	Projekt remontu/modernizacji/przebudowy budynku Państwowej Szkoły Muzycznej I i II st. im. M. Karłowicza w Katowicach	04.11.2020
Rysunek	RZUT PARTERU INST. WENTYLACJI MECHANICZNEJ	SKALA 1:100
Projektant	mgr inż. Marzena BART	mgr inż. Marzena BART
Sprawił	mgr inż. Dominika SAWICKA	mgr inż. Dominika SAWICKA
Opracował	mgr inż. Michał SŁĘZAK	mgr inż. Michał SŁĘZAK
		NR RYS IS.WE.02



LEGENDA	
	kanal wentylacyjny prostokątny z blachy ocynkowanej z ramką montażową
	kanal wentylacyjny typu spiro z blachy ocynkowanej
	przewód elastyczny typu flex
	prostokątny tłumik akustyczny
	anemostat, kratka wentylacyjna lub zawór wentylacyjny nawiewny
	anemostat, kratka wentylacyjna lub zawór wentylacyjny wyciągowy
	rzędna osi kanału okrągłego / rzędna spodu kanału prostokątnego (bez izolacji)
	przepustnica okrągła jednopłaszczyznowa / przepustnica prostokątna wielopłaszczyznowa
	rewizja kanału okrągłego / rewizja kanału prostokątnego
	symbol pomieszczenia ilość powietrza nawiewanego ilość powietrza wyciąganego proj. temperatura latem / zyski ciepła proj. temperatura zimą / obciążenie cieplne

- UWAGI OGÓLNE:
1. Dokumentację rysunkową należy rozpatrywać łącznie z opisem.
  2. Projekt instalacji sanitarnych należy rozpatrywać łącznie z projektem architektonicznym obiektu, projektem konstrukcyjnym oraz innymi branżami.
  3. Wszystkie wymiary należy sprawdzić na budowie.
  4. Wszelkie zastrzeżenia niezgodności należy wyjaśnić i uzgodnić z Projektantem.
  5. Rozwiązania zamienne do wskazanych w projekcie uzgodnić z Projektantem i Inwestorem.
  6. Wątpliwości wykonawcze rozstrzygać na bieżąco w porozumieniu z Inwestorem i Projektantem.
  7. Wykonawca zdejmuje sobie sprawę z prac, jakie należy wykonać, zobowiązany jest przez wiedzę zawodową, w swojej specjalności uzupełnić ewentualne szczegóły, które mogły zostać pominięte w niniejszej dokumentacji i uwzględnić je w kosztach.

<b>BRM</b> Biuro Rozwoju Miasta "KATOWICE" 40-093 Katowice ul. Słowackiego 14 tel/fax 32 253 91 82		
Inwestor	Państwowa Szkoła Muzyczna I i II st. im. M. Karłowicza 40-003 Katowice, ul. Teatralna 16	
Obiekt	Budynek Państwowej Szkoły Muzycznej	
Adres	40-003 Katowice, ul. Teatralna 16 działki nr 66/4, 66/5, 37/1, 37/2	PROJEKT BUDOWLANY
Temat	Projekt remontu/modernizacji/przebudowy budynku Państwowej Szkoły Muzycznej I i II st. im. M. Karłowicza w Katowicach	DATA 04.11.2020
Rysunek	RZUT PIETRA +1 INST. WENTYLACJI MECHANICZNEJ	SKALA 1:100
Projektant	mgr inż. Marzena BART	upr. SLK/2243/POOS/08
Sprawdził	mgr inż. Dominika SAWICKA	upr. SLK/2261/PWOS/08
Opracował	mgr inż. Michał SŁĘŻAK	NR RYS
		IS.WE.03

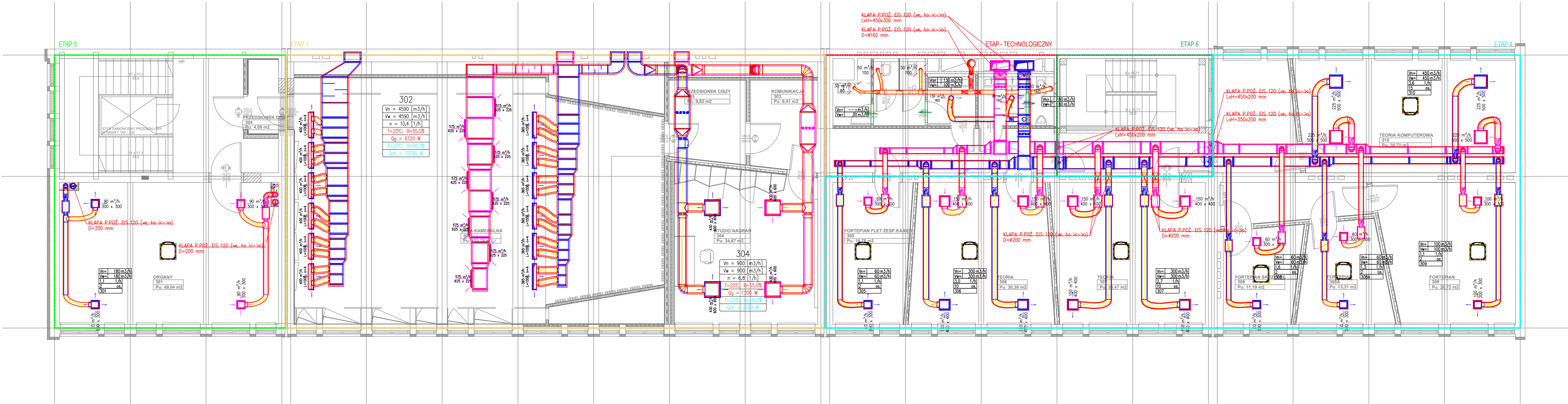


LEGENDA	
	kanal wentylacyjny prostokątny z blachy ocynkowanej z ramką montażową
	kanal wentylacyjny typu spiro z blachy ocynkowanej
	przewód elastyczny typu flex
	prostokątny tłumik akustyczny
	anemostat, kratka wentylacyjna lub zawór wentylacyjny nawiewny
	anemostat, kratka wentylacyjna lub zawór wentylacyjny wiewny
	rzędna osi kanału okrągłego / rzędna spodu kanału prostokątnego (bez izolacji)
	przepustnica okrągła jednopłaszczyznowa / przepustnica prostokątna wielopłaszczyznowa
	rewizja kanału okrągłego / rewizja kanału prostokątnego
	symbol pomieszczenia ilość powietrza nawiewanego ilość powietrza wiewianego proj. temperatura lata / zyski ciepła proj. temperatura zima / obciążenie cieplne

- UWAGI OGÓLNE:
- Dokumentację rysunkową należy rozpatrywać łącznie z opisem.
  - Projekt instalacji sanitarnych należy rozpatrywać łącznie z projektem architektonicznym obiektu, projektem konstrukcyjnym oraz innymi branżami.
  - Wszystkie wymiary należy sprawdzić na budowie.
  - Wszelkie zastrzeżenia niezgodności należy wyjaśnić i uzgodnić z Projektantem.
  - Rozwiązania zamienne do wskazanych w projekcie uzgodnić z Projektantem i Inwestorem.
  - Wykonawca wykonawcze rozstrzygać na bieżąco w porozumieniu z Inwestorem i Projektantem.
  - Wykonawca zając sobie sprawę z prac, jakie należy wykonać, zobowiązany jest przez wiedzę zawodową, w swojej specjalności uzupełnić ewentualne szczegóły, które mogły zostać pominięte w niniejszej dokumentacji i uwzględnić je w kosztach.

<b>BRM</b> Biuro Rozwoju Miasta "KATOWICE" 40-093 Katowice ul. Słowackiego 14 tel/fax 32 253 91 82		
Inwestor	Państwowa Szkoła Muzyczna I i II st. im. M. Karłowicza 40-003 Katowice, ul. Teatralna 16	
Obiekt	Budynek Państwowej Szkoły Muzycznej	
Adres	40-003 Katowice, ul. Teatralna 16 działki nr 66/4, 66/5, 37/1, 37/2	PROJEKT BUDOWLANY
Temat	Projekt remontu/modernizacji/przebudowy budynku Państwowej Szkoły Muzycznej I i II st. im. M. Karłowicza w Katowicach	DATA 04.11.2020
Rysunek	RZUT PIETRA +2 INST. WENTYLACJI MECHANICZNEJ	SKALA 1:100
Projektant	mgr inż. Marzena BART	upr. SLK/2243/POOS/08
Sprawdził	mgr inż. Dominika SAWICKA	upr. SLK/2261/PWOS/08
Opracował	mgr inż. Michał SŁĘZAK	
		IS.WE.04

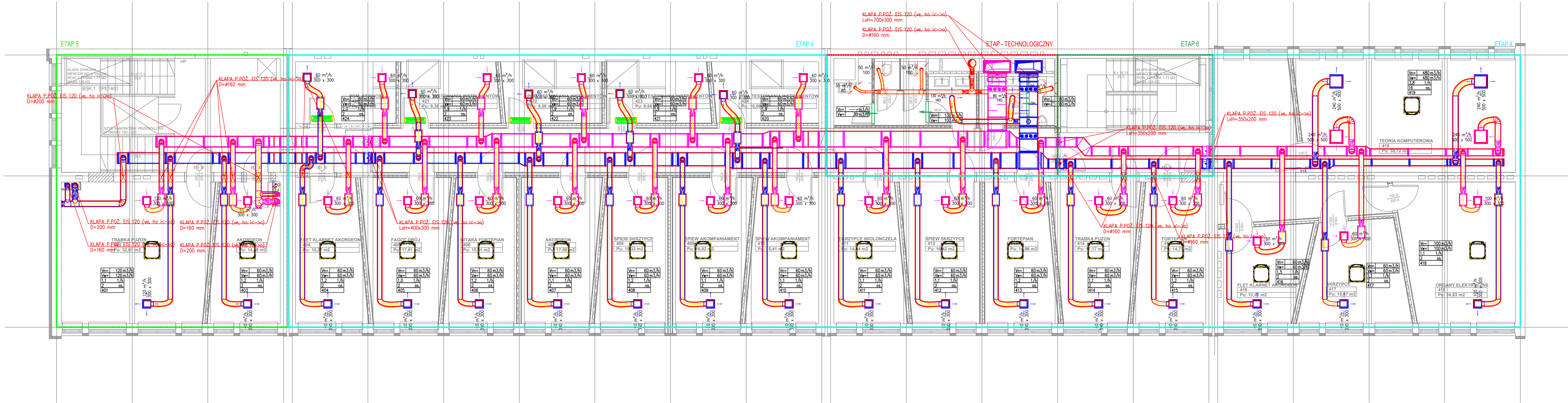




LEGENDA	
	kanal wentylacyjny prostokątny z blachy ocynkowanej z ramką montażową
	kanal wentylacyjny typu spiro z blachy ocynkowanej
	przewód elastyczny typu flex
	prostokątny tłumik akustyczny
	anemostat, kratka wentylacyjna lub zawór wentylacyjny nawiewny
	anemostat, kratka wentylacyjna lub zawór wentylacyjny wyciągowy
	rzędna osi kanału okrągłego / rzędna spodu kanału prostokątnego (bez izolacji)
	przepustnica okrągła jednopłaszczyznowa / przepustnica prostokątna wielopłaszczyznowa
	rewizja kanału okrągłego / rewizja kanału prostokątnego
	symbol pomieszczenia ilość powietrza nawiewanego ilość powietrza wyciągowanego proj. temperatura lata / zyski ciepła proj. temperatura zima / obciążenie cieplne

- UWAGI OGÓLNE:
1. Dokumentację rysunkową należy rozpatrywać łącznie z opisem.
  2. Projekt instalacji sanitarnych należy rozpatrywać łącznie z projektem architektonicznym obiektu, projektem konstrukcyjnym oraz innymi branżami.
  3. Wszystkie wymiary należy sprawdzić na budowie.
  4. Wszelkie zastrzeżenia niezgodności należy wyjaśnić i uzgodnić z Projektantem.
  5. Rozwiązania zamienne do wskazanych w projekcie uzgodnić z Projektantem i Inwestorem.
  6. Wątpliwości wykonawcy rozstrzygać na bieżąco w porozumieniu z Inwestorem i Projektantem.
  7. Wykonawca zdejmuje sobie sprawę z prac, jakie należy wykonać, zobowiązany jest przez wiedzę zawodową, w swojej specjalności uzupełnić ewentualne szczegóły, które mogły zostać pominięte w niniejszej dokumentacji i uwzględnić je w kosztach.

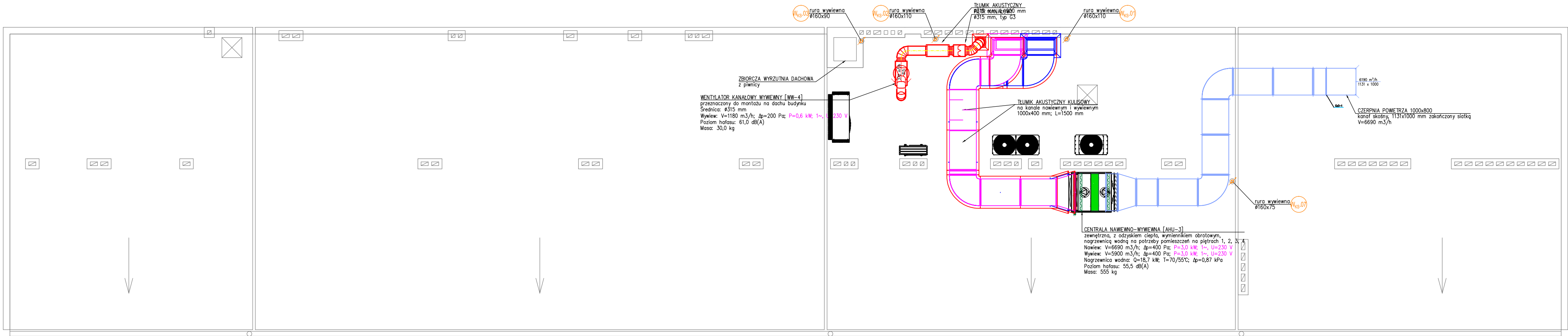
<b>BRM</b> Biuro Rozwoju Miasta "KATOWICE" 40-093 Katowice ul. Słowackiego 14 tel/fax 32 253 91 92			
Inwestor	Państwowa Szkoła Muzyczna I i II st. im. M. Karłowicza 40-003 Katowice, ul. Teatralna 16		
Obiekt	Budynek Państwowej Szkoły Muzycznej		
Adres	40-003 Katowice, ul. Teatralna 16 działki nr 66/4, 66/5, 37/1, 37/2	PROJEKT BUDOWLANY	
Temat	Projekt remontu/modernizacji/przebudowy budynku Państwowej Szkoły Muzycznej I i II st. im. M. Karłowicza w Katowicach	DATA	04.11.2020
Rysunek	RZUT PIETRA +3 INST. WENTYLACJI MECHANICZNEJ	SKALA	1:100
Projektant	mgr inż. Marzena BART	upr. SLK/2243/POOS/08	NR RYS
Sprawdził	mgr inż. Dominika SAWICKA	upr. SLK/2261/PWOS/08	
Opracował	mgr inż. Michał SŁĘŻAK	IS.WE.05	



LEGENDA	
	kanal wentylacyjny prostokątny z blachy ocynkowanej z ramką montażową
	kanal wentylacyjny typu spiro z blachy ocynkowanej
	przewód elastyczny typu flex
	prostokątny tłumik akustyczny
	anemostat, kratka wentylacyjna lub zawór wentylacyjny nawiewny
	anemostat, kratka wentylacyjna lub zawór wentylacyjny wiewny
	rzędna osi kanału okrągłego / rzędna spodu kanału prostokątnego (bez izolacji)
	przepustnica okrągła jednopłaszczyznowa / przepustnica prostokątna wielopłaszczyznowa
	rewizja kanału okrągłego / rewizja kanału prostokątnego
	symbol pomieszczenia ilość powietrza nawiewanego ilość powietrza wiewianego proj. temperatura latem / zyski ciepła proj. temperatura zimą / obciążenie cieplne

- UWAGI OGÓLNE:**
- Dokumentację rysunkową należy rozpatrywać łącznie z opisem.
  - Projekt instalacji sanitarnych należy rozpatrywać łącznie z projektem architektonicznym obiektu, projektem konstrukcyjnym oraz innymi branżami.
  - Wszystkie wymiary należy sprawdzić na budowie.
  - Wszelkie zastrzeżenia niezgodności należy wyjaśnić i uzgodnić z Projektantem.
  - Rozwiązania zamienne do wskazanych w projekcie uzgodnić z Projektantem i Inwestorem.
  - Wątpliwości wykonawcy rozstrzygać na bieżąco w porozumieniu z Inwestorem i Projektantem.
  - Wykonawca zdejmuje sobie sprawę z prac, jakie należy wykonać, zobowiązany jest przez wiedzę zawodową, w swojej specjalności uzupełnić ewentualne szczegóły, które mogły zostać pominięte w niniejszej dokumentacji i uwzględnić je w kosztach.

<b>BRM</b> Biuro Rozwoju Miasta "KATOWICE" 40-093 Katowice ul. Słowackiego 14 tel/fax 32 253 91 82		
Inwestor	Państwowa Szkoła Muzyczna I i II st. im. M. Karłowicza 40-003 Katowice, ul. Teatralna 16	
Objekt	Budynek Państwowej Szkoły Muzycznej	
Adres	40-003 Katowice, ul. Teatralna 16 działki nr 66/4, 66/5, 37/1, 37/2	PROJEKT BUDOWLANY
Temat	Projekt remontu/modernizacji/przebudowy budynku Państwowej Szkoły Muzycznej I i II st. im. M. Karłowicza w Katowicach	DATA 04.11.2020
Rysunek	RZUT PIĘTRA +4 INST. WENTYLACJI MECHANICZNEJ	SKALA 1:100
Projektant	mgr inż. Marzena BART	upr. SLK/2243/POOS/08
Sprawdził	mgr inż. Dominika SAWICKA	upr. SLK/2261/PWOS/08
Opracował	mgr inż. Michał SŁĘZAK	
		IS.WE.07



LEGENDA	
	kanal wentylacyjny prostokątny z blachy ocynkowanej z ramką montażową
	kanal wentylacyjny typu spiro z blachy ocynkowanej
	przewód elastyczny typu flex
	prostokątny tłumik akustyczny
	anemostat, kratka wentylacyjna lub zawór wentylacyjny nawiewny
	anemostat, kratka wentylacyjna lub zawór wentylacyjny wyciewny
	rzędna osi kanału okrągłego / rzędna spodu kanału prostokątnego (bez izolacji)
	przepustnica okrągła jednopłaszczyznowa / przepustnica prostokątna wielopłaszczyznowa
	rewizja kanału okrągłego / rewizja kanału prostokątnego
	symbol pomieszczenia ilość powietrza nawiewanego ilość powietrza wyciewanego proj. temperatura latem / zyski ciepła proj. temperatura zimą / obciążenie cieplne

- UWAGI OGÓLNE:
- Dokumentację rysunkową należy rozpatrywać łącznie z opisem.
  - Projekt instalacji sanitarnych należy rozpatrywać łącznie z projektem architektonicznym obiektu, projektem konstrukcyjnym oraz innymi branżami.
  - Wszystkie wymiary należy sprawdzić na budowie.
  - Wszelkie zastrzeżenia niezgodności należy wyjaśnić i uzgodnić z Projektantem.
  - Rozwiązania zamienne do wskazanych w projekcie uzgodnić z Projektantem i Inwestorem.
  - Wątpliwości wykonawcze rozstrzygać na bieżąco w porozumieniu z Inwestorem i Projektantem.
  - Wykonawca zając sobie sprawę z prac, jakie należy wykonać, zobowiązany jest przez wiedzę zawodową w swojej specjalności uzupełnić ewentualne szczegóły, które mogły zostać pominięte w niniejszej dokumentacji i uwzględnić je w kosztach.

<b>BRM</b> Biuro Rozwoju Miasta "KATOWICE" 40-093 Katowice ul. Słowackiego 14 tel/fax 32 253 91 82			
Inwestor	Państwowa Szkoła Muzyczna I i II st. im. M. Karłowicza 40-003 Katowice, ul. Teatralna 16		
Obiekt	Budynek Państwowej Szkoły Muzycznej		
Adres	40-003 Katowice, ul. Teatralna 16 działki nr 66/4, 66/5, 37/1, 37/2	PROJEKT BUDOWLANY	
Temat	Projekt remontu/modernizacji/przebudowy budynku Państwowej Szkoły Muzycznej I i II st. im. M. Karłowicza w Katowicach	DATA 04.11.2020	
Rysunek	RZUT DACHU INST. WENTYLACJI MECHANICZNEJ	SKALA 1:100	
Projektant	mgr inż. Marzena BART	upr. SLK/2243/POOS/08	NR RYS
Sprawdził	mgr inż. Dominika SAWICKA	upr. SLK/2261/PWOS/08	
Opracował	mgr inż. Michał SŁĘŻAK	IS.WE.07	